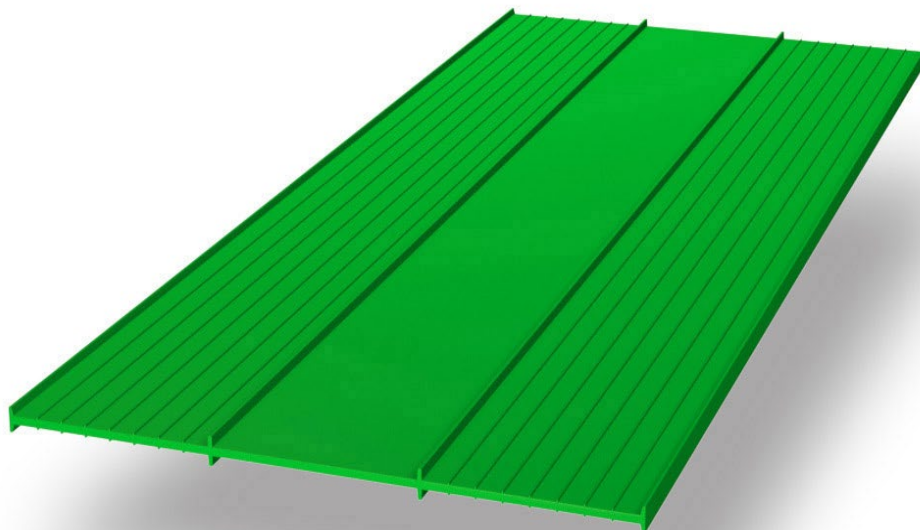


# Taśmy uszczelniające do przerw roboczych



Dzięki zabetonowaniu taśmy i usytuowaniu piór kotwiących uzyskuje się bardzo dobre połączenie w przekroju betonowym jak i wydłużenie drogi dla wody celem uszczelnienia przerwy. Część rozciągliwa służy do elastycznego połączenia elementów budowlanych. Taśmy do przerw roboczych zgrzewa się szczelnie przy zastosowaniu trzonek spawalniczych lub urządzeń na gorące powietrze.

## ZALETY

surowiec podstawowy PVC-P  
doskonała zgrzewalność  
wg normy DIN odporna na działanie związków bitumicznych (BV) lub nie (NB)  
wg normy zakładowej odporna na działanie związków bitumicznych (BV) lub nieodporna (NB) oraz obojętna pod względem fizjologicznym  
wg normy zakładowej dostępna także wersja zbrojona stałą, lub z wykonanymi otworami do mocowania

## ZASTOSOWANIE

Wysokiej jakości taśmy uszczelniające KUNEX® stosowane są w różnych przerwach roboczych (w poziomie i pionie) poddanych działaniu wody naporowej i nienaporowej, lub środowisku wilgotnym:

w przerwach roboczych pomiędzy łątą fundamentową i ścianą oraz ścianą i stropem

w przerwach roboczych pomiędzy płytami fundamentowymi, ścianami lub w stropach

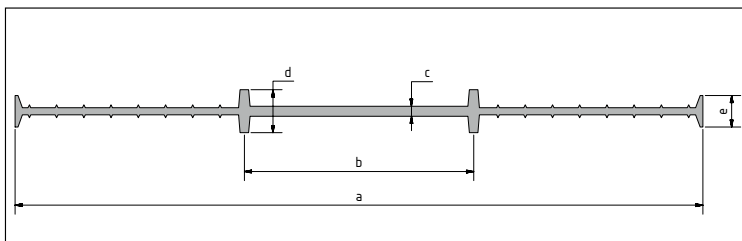
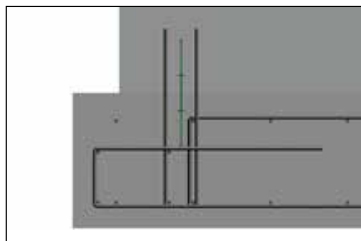
w szczelinach pozornych w konstrukcjach monolitycznych i z elementów modułowych.

Wysokiej jakości taśmy uszczelniające KUNEX® dopuszczone są do stosowania w konstrukcjach budowlanych wg wytycznych dla szczelnych konstrukcji betonowych.



# Taśmy uszczelniające do przerw roboczych

## Taśmy uszczelniające KUNEX® do przerw roboczych - wewnętrzne



### Wymiary

Typ wg DIN 18541	Typ wg normy zakładowej	Szerokość a [mm]	Wysokość pióra kotwiącego d [mm]	Szerokość części rozciągliwej b [mm]	Grubość części rozciągliwej c [mm]	Grubość krawędzi taśmy e [mm]	Długość [m]
-	<b>A100S*</b>	100	11	40	3,0	11	25
-	<b>A150</b>	150	15	55	3,5	11	25
-	<b>A190</b>	190	15	70	4,0	11	25
<b>A240 DIN</b>	<b>A240</b>	240	15	80	4,0	11	25
<b>A320 DIN</b>	<b>A320</b>	320	15	100	4,5	11	25
<b>A500 DIN</b>	<b>A500</b>	500	20	150	6,0	11	25

### Cechy dodatkowe

Typ	Odporna na działanie związków bitumicznych	Wewnętrzna - zbrojona stałą e=100mm	Wewnętrzna - zbrojona stałą e=125mm	Otwory mocujące
	BV	S	SL	O
<b>A100S*</b>		x		
<b>A150</b>		x		x
<b>A190</b>	x	x	x	x
<b>A240</b>		x	x	x
<b>A320</b>		x	x	x
<b>A500</b>				
<b>A240 DIN</b>	x			
<b>A320 DIN</b>	x			
<b>A500 DIN</b>	x			

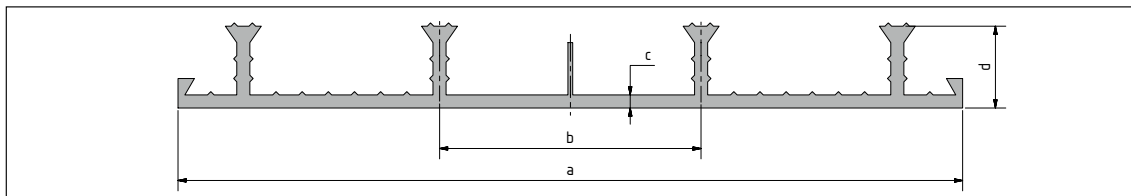
\* Taśma uszczelniająca do przerw roboczych typ A100S dostępna tylko jako zbrojona stałą.

### Przykłady zastosowania



# Taśmy uszczelniające do przerw roboczych

## Taśmy uszczelniające KUNEX® do przerw roboczych - zewnętrzne



Typ wg DIN 18541	Typ wg normy zakładowej	Szerokość a [mm]	Wysokość pióra kotwiącego d [mm]	Ilość piór kotwiących	Szerokość części rozciągliwej b [mm]	Grubość części rozciągliwej c [mm]	Długość [m]
	<b>AA190/18</b>	190	18	4	80	3,7	25
<b>AA240/20 DIN</b>	<b>AA240/20</b>	240	20	4	80	4,0	25
<b>AA240/35 DIN</b>	<b>AA240/35</b>	240	35	4	84	4,0	25
	<b>AA320/20</b>	320	20	6	100	4,0	25
<b>AA320/35 DIN</b>	<b>AA320/35</b>	320	35	6	100	4,0	25
<b>AA500/35 DIN</b>	<b>AA500/35</b>	500	35	8	120	4,0	20

Wszystkie taśmy uszczelniające KUNEX® do przerw roboczych zewnętrzne dostępne również jako odporne na działanie związków bitumicznych.

