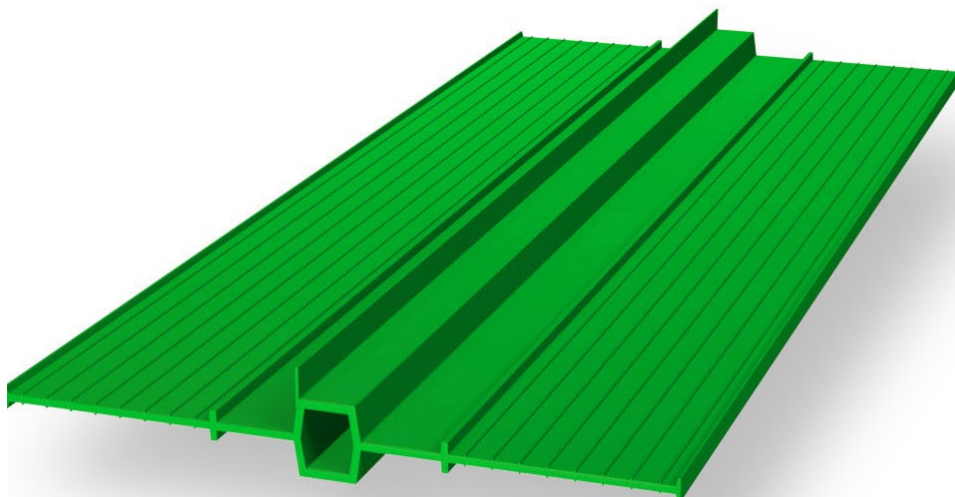


Taśmy dylatacyjne



Taśmy dylatacyjne KUNEX® wewnętrzne lub zewnętrzne wykonane z termoplastycznego tworzywa sztucznego (PVC-P) służą do uszczelnienia szczelin dylatacyjnych w betonie.

Dzięki wbudowaniu taśm w betonie oraz odpowiedniemu usytuowaniu piór kotwiących uzyskujemy bardzo pewne połączenie i wydłużamy drogę dla wody uszczelniając tym samym dylatację. Dzięki elastycznej części taśmy o zamkniętym profilu kompensacyjnym można przejąć przemieszczania we wszystkich kierunkach.

Taśmy dylatacyjne łączy się wodoszczelnie przy zastosowaniu trzonków spawalniczych lub przy użyciu gorącego powietrza.

ZALETY

- surowiec PVC-P
- doskonała zgrzewalność
- wg normy DIN odporne na działanie związków bitumicznych (BV) lub nieodporne (NB).
- wg normy zakładowej odporne na działanie związków bitumicznych (BV) lub nieodporne (NB) oraz obojętne pod względem fizjologicznym.

ZASTOSOWANIE

Wysokiej jakości taśmy dylatacyjne KUNEX® stosowane są w różnych przerwach roboczych (w poziomie i pionie) poddanych działaniu wody naporowej i nienaporowej, lub środowisku wilgotnym:

szczeliny dylatacyjne pomiędzy płytą fundamentową i ścianą lub ścianą i stropem

szczeliny dylatacyjne w płycie fundamentowej, ścianie lub stropie

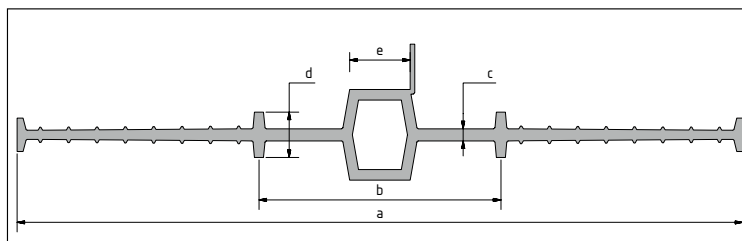
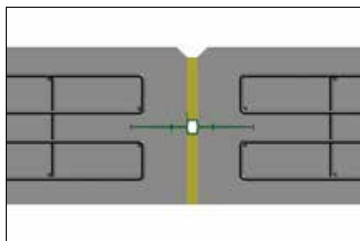
szczeliny dylatacyjne winny być prowadzone w sposób ciągły w konstrukcji.

Wysokiej jakości taśmy dylatacyjne KUNEX® dopuszczone są do stosowania w konstrukcjach budowlanych wg wytycznych dla szczelnych konstrukcji betonowych.



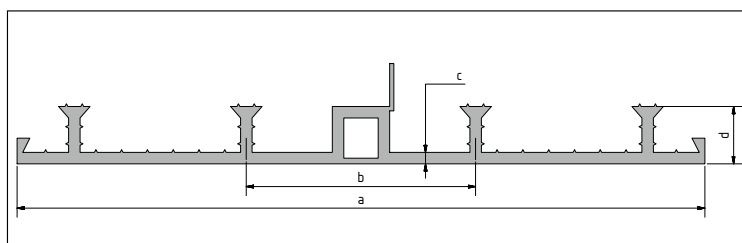
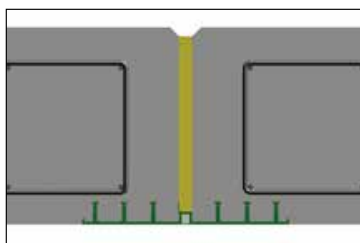
Taśmy dylatacyjne

Taśmy dylatacyjne KUNEX® - wewnętrzne



| Typ wg DIN 18541 | Typ wg normy zakładowej | Szerokość a [mm] | Szerokość profilu części elastycznej e [mm] | Wysokość pióra kotwiącego d [mm] | Szerokość części rozciągliwej b [mm] | Grubość części rozciągliwej c [mm] | Długość [m] |
|------------------|-------------------------|------------------|---|----------------------------------|--------------------------------------|------------------------------------|-------------|
| | D190 | 190 | 10 | 15 | 70 | 3,5 | 25 |
| D240 DIN | D240 | 240 | 20 | 15 | 80 | 4,0 | 25 |
| D320 DIN | D320 | 320 | 20 | 15 | 100 | 5,0 | 25 |
| | D400 | 400 | 20 | 16 | 125 | 5,2 | 20 |
| D500 DIN | D500 | 500 | 20 | 20 | 150 | 6,0 | 20 |

Taśmy dylatacyjne KUNEX® - zewnętrzne



| Typ wg DIN 18541 | Typ wg normy zakładowej | Szerokość a [mm] | Szerokość profilu części elastycznej [mm] | Wysokość pióra kotwiącego d [mm] | Ilość piór kotwiących | Szerokość części rozciągliwej b [mm] | Długość [m] |
|---------------------|-------------------------|------------------|---|----------------------------------|-----------------------|--------------------------------------|-------------|
| | DA190/16 | 190 | 20 | 17 | 4 | 80 | 25 |
| DA240/20 DIN | DA240/20 | 240 | 20 | 20 | 4 | 80 | 25 |
| DA240/35 DIN | DA240/35 | 240 | 20 | 35 | 4 | 84 | 25 |
| | DA320/20 | 320 | 20 | 20 | 6 | 100 | 25 |
| DA320/35 DIN | DA320/35 | 320 | 20 | 35 | 6 | 100 | 25 |
| DA500/35 DIN | DA500/35 | 500 | 20 | 35 | 8 | 120 | 20 |